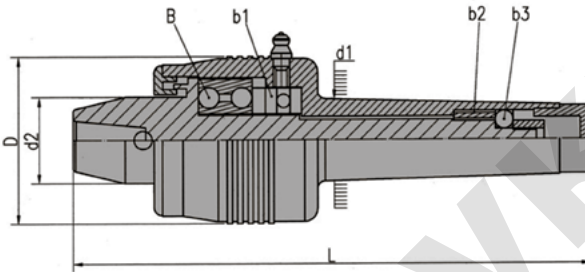


СМЕННЫЙ ВРАЩАЮЩИЙСЯ ЦЕНТР
С ВПРЫСКОМ МАСЛА

SYIC – 82040



1. Материал: для шпинделя используется сталь SUJ2, прошедшая термообработку (60 - 62 HRC) для корпуса - S45C, с закалкой при 45 - 47HRC.

2. Конструкция и Точность:

С передней стороны используются двухрядный шариковый подшипник и упорный подшипник, в центре корпуса - игольчатый подшипник, позволяющие получить высокую точность и обеспечивают прецизионную обработку.

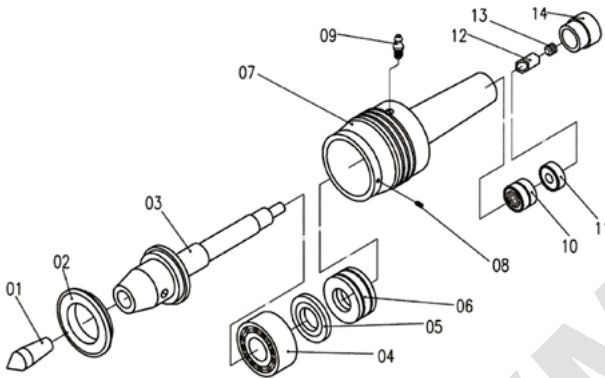
3. С передней стороны находится водонепроницаемое устройство.

4. Внешний конус с углом 60°, концентричность 0,005мм.

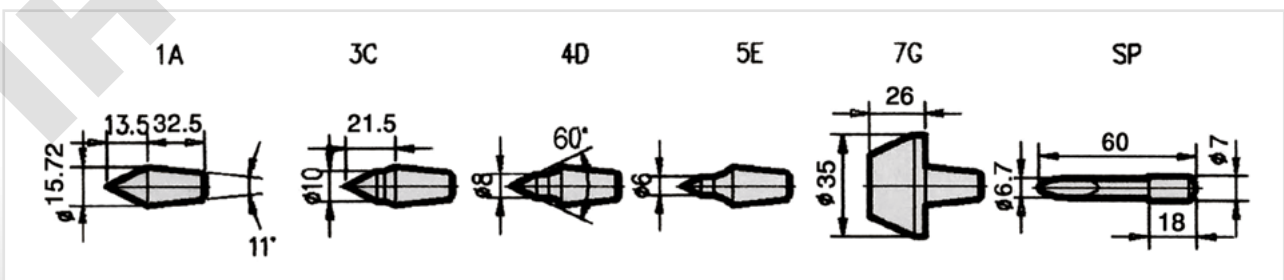
5. Подходит для токарного станка ЧПУ и высокоскоростного токарного станка.

6. Используется сменный центральный адаптер с возможностью использования 7 различных насадок.

7. Система впрыскивания масла.



Код	№	Наименование каждой части	Код	№	Наименование каждой части
SYIC - 82043-01	01	Сменный центр	SYIC - 82043-08	08	Screw
SYIC - 82043-02	02	Передняя крышка	SYIC - 82043-09	09	Винт для впрыскивания масла
SYIC - 82043-03	03	Центральный переходник	SYIC - 82043-10	10	Роликовый подшипник
SYIC - 82043-04	04	Игольчатый подшипник	SYIC - 82043-11	11	Шариковый подшипник
SYIC - 82043-05	05	Шайба	SYIC - 82043-12	12	Шестигранная гайка
SYIC - 82043-06	06	Упорный подшипник	SYIC - 82043-13	13	Винт
SYIC - 82043-07	07	Корпус	SYIC - 82043-14	14	Крышка



Код	Тип	L	D	d ₁	d ₂	B	b ₁	b ₂	b ₃	Вес, кг
SYIC - 82043	MT3 x 68H	177	64	23,825	34	3204	51204	NK10/12A	605ZZ	2,1
SYIC - 82044	MT4 x 68H	205	64	31,267	34	3204	51204	NK14/16A	608ZZ	2,68
SYIC - 82045	MT5 x 68H	227	64	44,399	34	3204	51204	NK14/16A	608ZZ	3,52