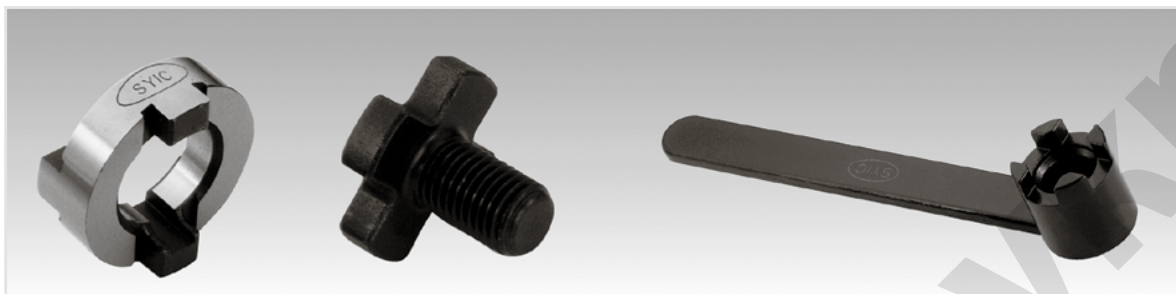
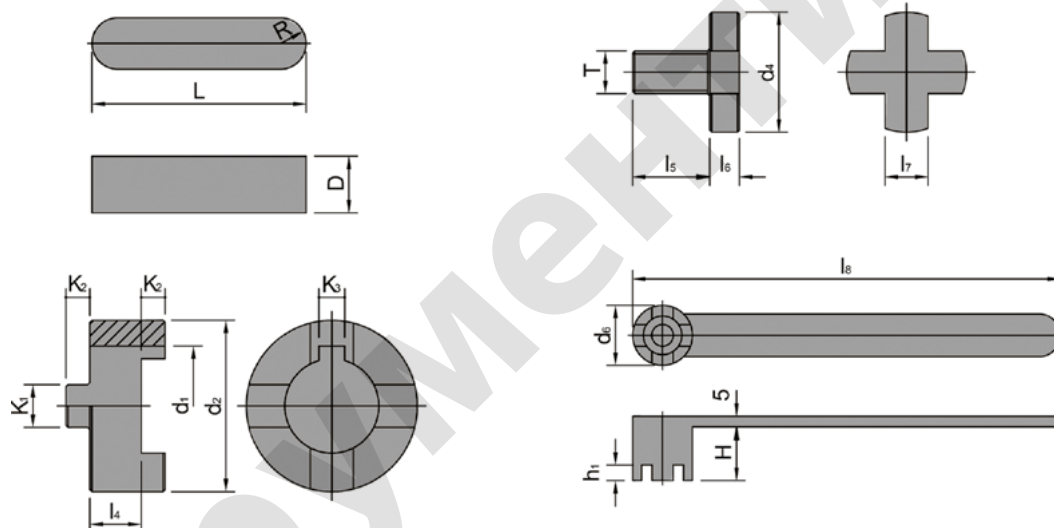


КОМПЛЕКТУЮЩИЕ ДЛЯ КОМБИНИРОВАННОЙ ФРЕЗЕРНОЙ ОПРАВКИ С КОНУСОМ DAT SYIC – 42840



- Сталь: SCM – 4.
- Возможно приобретение всех необходимых комплектующих отдельно от патрона.



SYIC-42830 КЛЮЧ

Код	Тип	L	D	R	Вес, кг
SYIC - 42831	KEY - 16	20	4	4	0,002
SYIC - 42832	KEY - 22	25	6	3	0,003
SYIC - 42833	KEY - 27	25	7	3,5	0,004

SYIC-42840 СМЕННОЕ КОЛЬЦО

Код	Тип – d ₁	d ₂	K ₁	K ₂	K ₃	l ₄	Вес, кг
SYIC - 42841	CORE - 16	32	8	5	4	10	0,009
SYIC - 42843	CORE - 22	40	10	5,6	6	12	0,01
SYIC - 42845	CORE - 27	48	12	6,3	7	12	0,02

SYIC-42860 ГАЙКА

Код	Тип	d ₄	l ₅	l ₆	l ₇	T	Вес, кг
SYIC - 42861	CONU - 16	20	16	6	8	M8 x 1,25P	0,07
SYIC - 42863	CONU - 22	28	18	7	10	M10 x 1,5P	0,08
SYIC - 42865	CONU - 27	35	22	8	12	M12 x 1,75P	0,10

SYIC-42880 ГАЕЧНЫЙ КЛЮЧ

Код	Тип	d ₆	l ₈	H	h ₁	Вес, кг
SYIC - 42881	COSP - 16	22	180	20	6,2	0,30
SYIC - 42883	COSP - 22	28	200	25	1,2	0,40
SYIC - 42885	COSP - 27	35	225	32	8,5	0,50
SYIC - 42887	COSP - 32	42	250	36	9,5	0,65
SYIC - 42889	COSP - 40	52	280	40	11	0,85
SYIC - 42891	COSP - 50	63	315	45	12	0,95