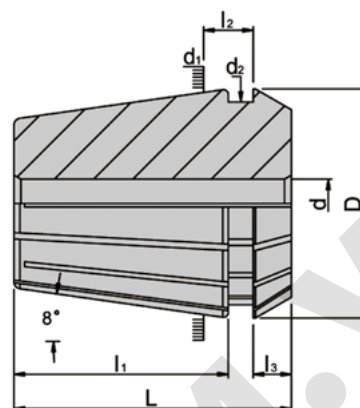
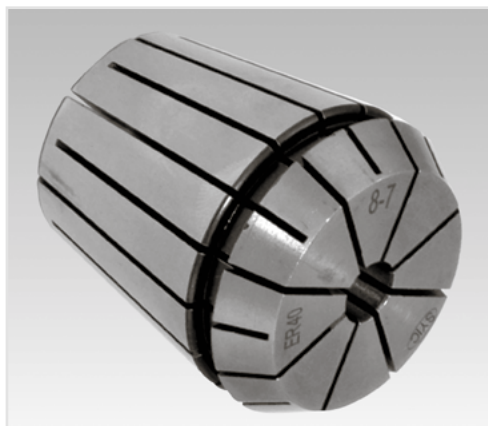


ЦАНГА ТИПА ER

SYIC – 04210

DIN ISO 15488



- Сталь: SUJ (высокоуглеродистая подшипниковая сталь: после термообработки обладает высокой прочностью и плотностью, лучшей шероховатостью поверхности, хорошей гибкостью и более долгим сроком эксплуатации);
- Твердость: 46 HRC;
- Шероховатость поверхности: в пределах Rz 2,5 (Rz - высота неровностей профиля по десяти точкам);
- Диапазон зажима в патроне: ER8 = 0,5 мм;
- Шаг цанг ER11, ER16, ER20, ER25, ER32, ER40 составляет 1 мм, (если d внутренний = менее 2,5 мм, то диапазон зажима в цанге – составляет 0,5 мм);
- Внутреннее отверстие цанги отхонинговано (отклонение от цилиндричности до 5мкм, шероховатость Ra=0,63-0,04);
- Концентричность соответствует стандарту DIN.

Имеется три класса точности: общий класс 0,02 мм, А класс 0,01 мм, UP класс 0,005 мм;

- Для обеспечения более стабильной работы, цанги класса UP рекомендуется использовать с зажимной гайкой HSP;
- Данный тип цанг предназначен для зажима сверл, метчиков, фрез, развёрток и др. Универсальная конструкция позволяет широко применять данный тип цанг;
- Пожалуйста, указывайте необходимую точность при заказе;
- Компания SYIC в год производит более 1 000 000 цанг.



ER 25
2 ~ 16



ER 32
3 ~ 20



ER 40
4 ~ 26



ER 50
6 ~ 34



ER 8
1 ~ 5



ER 11
1 ~ 7



ER 16
1 ~ 10



ER 20
2 ~ 13

Код	Тип	Е-код	Диапазон размеров	D	d ₁	L	l ₁	l ₂	l ₃	Вес кг
SYIC-04208	ER 8	4260E	1- 5,0	8,5	8	13,5	10,8	2,98	1,5	0,005
SYIC-04211	ER11	4009E	1- 7,0	11,5	11	18,0	13,5	3,80	2,5	0,01
SYIC-04216	ER16	426E	1-10,0	17,0	16	27,5	20,8	6,26	4,0	0,03
SYIC-04220	ER20	428E	2-13,0	21,0	20	31,5	23,9	6,36	4,8	0,04
SYIC-04225	ER25	430E	2-16,0	26,0	25	34,0	25,9	6,66	5,0	0,06
SYIC-04232	ER32	470E	3-20,0	33,0	32	40,0	30,9	7,16	5,5	0,10
SYIC-04240	ER40	472E	4-26,0	41,0	40	46,0	34,9	7,66	7,0	0,25
SYIC-04250	ER50	477E	6-34,0	52,0	50	60,0	46,0	13,40	8,5	0,45