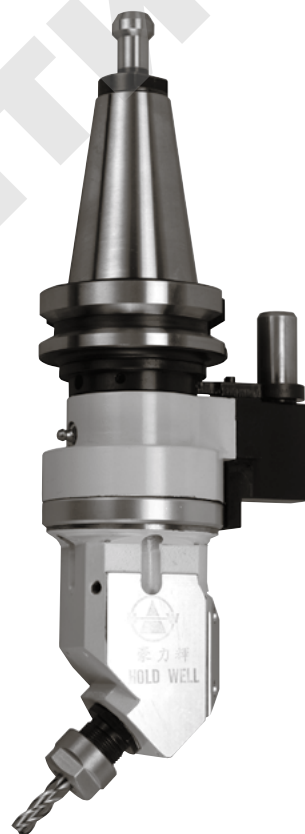
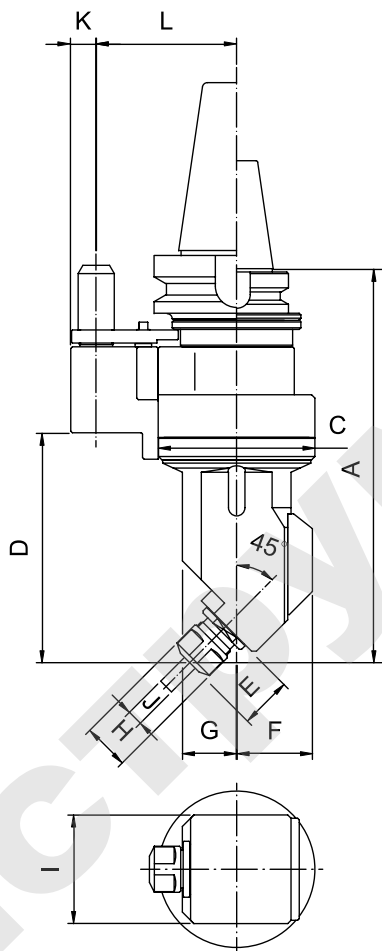


## Угловая головка

## Тип АНД-В1

- Обработка на высоких скоростях в 6000 об/мин.
- Исполнение под 45 градусов обеспечивает сверление под 45 градусов, фрезерование и обработку криволинейной поверхности.
- Может сменяться устройством автоматической смены инструментов. Повышает производительность.

Концентричность	• 0.002 мм
Материал	• ковкий чугун
Скорость вращения	• макс. 6000 об/мин
Крутящий момент	• макс. 15 Нм
Передаточное число	• 1:1
Тип шпинделя	• BT, SK, CAT, HSK
Стандартные принадлежности	• ключ для круглых гаек, • гаечный ключ ER, гайка ER
Вращение на выходе	• обратное вращению на входе



Номер модели	A	C	D	E	F	G	H	I	J	K	L	N.W. (кг)
АНД-ВТ30-В1	238	95	139	30	46	33	34	66	1~13(ER20)	15.5	65/85/80	6.8
АНД-ВТ40-В1	238	95	139	30	46	33	34	66	1~13(ER20)	15.5	65/85/80	7.4
АНД-ВТ50-В1	249	95	139	30	46	33	34	66	1~13(ER20)	15.5	80/85/110	10.2
АНД-СК40-В1	238	95	139	30	46	33	34	66	1~13(ER20)	15.5	65/85/80	7.1
АНД-СК50-В1	249	95	139	30	46	33	34	66	1~13(ER20)	15.5	80/85/110	10
АНД-КАТ40-В1	238	95	139	30	46	33	34	66	1~13(ER20)	15.5	65/85/80	7.1
АНД-КАТ50-В1	249	95	139	30	46	33	34	66	1~13(ER20)	15.5	80/85/110	10
АНД-НСК63-В1	259	95	139	30	46	33	34	66	1~13(ER20)	15.5	65/85/80	7.1
АНД-НСК100-В1	255	95	139	30	46	33	34	66	1~13(ER20)	15.5	80/85/110	10

Единицы измерения: мм