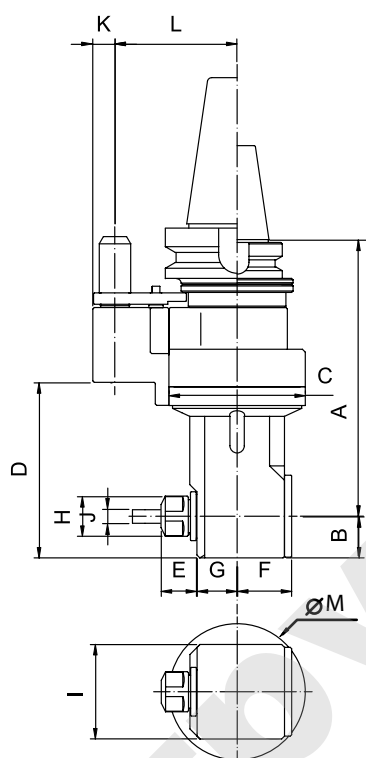


Угловая головка

Тип АНД-А2/А4

- обработка на высокой скорости 6000 об/мин. Увеличивает эффективность обработки.
- Компактная конструкция корпуса является наилучшим решением для использования в обработке изнутри.
- Может сменяться устройством автоматической смены инструментов. Повышает производительность.

Концентричность	● 0.002 мм
Перпендикулярность	● 10 угловых секунд
Материал	● ковкий чугун
Скорость вращения	● макс. 6000 об/мин
Крутящий момент	● макс. 15 Нм
Передаточное число	● 1:1
Тип шпинделя	● BT, SK, CAT, HSK
Стандартные принадлежности	● ключ для круглых гаек, гаечный ключ ER, гайка ER
Вращение на выходе	● обратное вращению на входе



Номер модели	A	B	C	D	E max	F	G	H	I	J	K	L	M	N.W. (кг)
АНД-ВТ30-А2	192	29	95	122	38	38	28	34	66	1~13(ER20)	15.5	65/80/85	116	6.6
АНД-ВТ40-А2	192	29	95	122	38	38	28	34	66	1~13(ER20)	15.5	65/80/85	116	7.2
АНД-ВТ50-А2	203	29	95	122	38	38	28	34	66	1~13(ER20)	15.5	80/85/110	116	10
АНД-СК40-А2	192	29	95	122	38	38	28	34	66	1~13(ER20)	15.5	65/80/85	116	6.9
АНД-СК50-А2	203	29	95	122	38	38	28	34	66	1~13(ER20)	15.5	80/85/110	116	9.8
АНД-КАТ40-А2	192	29	95	122	38	38	28	34	66	1~13(ER20)	15.5	65/80/85	116	6.9
АНД-КАТ50-А2	203	29	95	122	38	38	28	34	66	1~13(ER20)	15.5	80/85/110	116	9.8
АНД-НСК63-А2	213	29	95	122	38	38	28	34	66	1~13(ER20)	15.5	65/80/85	116	6.9
АНД-НСК100-А2	209	29	95	122	38	38	28	34	66	1~13(ER20)	15.5	80/85/110	116	9.8
АНД-ВТ30-А4	192	29	95	122	47	38	28	42	66	2~16(ER25)	15.5	65/80/85	125	6.6
АНД-ВТ40-А4	192	29	95	122	47	38	28	42	66	2~16(ER25)	15.5	65/80/85	125	7.2
АНД-ВТ50-А4	203	29	95	122	47	38	28	42	66	2~16(ER25)	15.5	80/85/110	125	10
АНД-СК40-А4	192	29	95	122	47	38	28	42	66	2~16(ER25)	15.5	65/80/85	125	6.9
АНД-СК50-А4	203	29	95	122	47	38	28	42	66	2~16(ER25)	15.5	80/85/110	125	9.8
АНД-КАТ40-А4	192	29	95	122	47	38	28	42	66	2~16(ER25)	15.5	65/80/85	125	6.9
АНД-КАТ50-А4	203	29	95	122	47	38	28	42	66	2~16(ER25)	15.5	80/85/110	125	9.8
АНД-НСК63-А4	213	29	95	122	47	38	28	42	66	2~16(ER25)	15.5	65/80/85	125	6.9
АНД-НСК100-А4	209	29	95	122	47	38	28	42	66	2~16(ER25)	15.5	80/85/110	125	9.8

Единицы измерения: мм