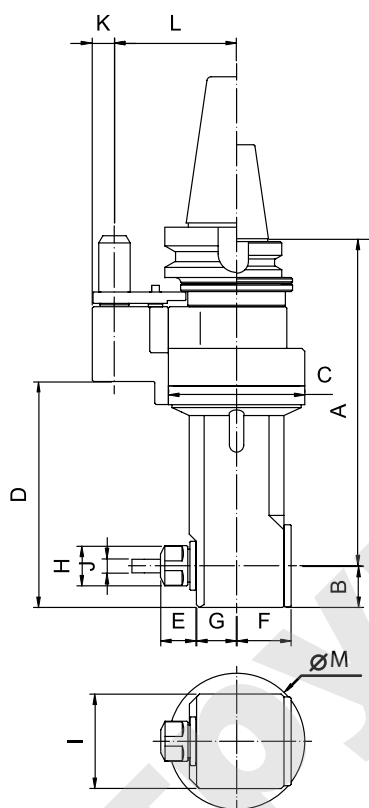


Угловая головка

- Обработка на высокой скорости 6000 об/мин. Увеличивает эффективность обработки.
- Компактная конструкция и большая длина, подходят для обработки глубоких отверстий и канавок
- Может сменяться устройством автоматической смены инструментов. Повышает производительность.

Тип АНД-А1/А3

Концентричность	• 0.002 мм
Перпендикулярность	• 10 угловых секунд
Материал	• ковкий чугун
Скорость вращения	• макс. 6000 об/мин
Крутящий момент	• макс. 15 Нм
Передаточное число	• 1:1
Тип шпинделя	• BT, SK, CAT, HSK
Стандартные принадлежности	• ключ для круглых гаек, гаечный ключ ER, гайка ER
Вращение на выходе	• обратное вращению на входе



Номер модели	A	B	C	D	E max	F	G	H	I	J	K	L	M	N.W. (кг)
АНД-ВТ30-А1	227	29	95	156	38	38	28	34	66	1~13(ER20)	15.5	65/80/85	116	7.8
АНД-ВТ40-А1	227	29	95	156	38	38	28	34	66	1~13(ER20)	15.5	65/80/85	116	8.4
АНД-ВТ50-А1	238	29	95	156	38	38	28	34	66	1~13(ER20)	15.5	80/85/110	116	11
АНД-СК40-А1	227	29	95	156	38	38	28	34	66	1~13(ER20)	15.5	65/80/85	116	8.1
АНД-СК50-А1	238	29	95	156	38	38	28	34	66	1~13(ER20)	15.5	80/85/110	116	10.8
АНД-КАТ40-А1	227	29	95	156	38	38	28	34	66	1~13(ER20)	15.5	65/80/85	116	8.1
АНД-КАТ50-А1	238	29	95	156	38	38	28	34	66	1~13(ER20)	15.5	80/85/110	116	10.8
АНД-НСК63-А1	248	29	95	156	38	38	28	34	66	1~13(ER20)	15.5	65/80/85	116	8.4
АНД-НСК100-А1	244	29	95	156	38	38	28	34	66	1~13(ER20)	15.5	80/85/110	116	11
АНД-ВТ30-А3	227	29	95	156	47	38	28	42	66	2~16(ER25)	15.5	65/80/85	125	7.8
АНД-ВТ40-А3	227	29	95	156	47	38	28	42	66	2~16(ER25)	15.5	65/80/85	125	8.4
АНД-ВТ50-А3	238	29	95	156	47	38	28	42	66	2~16(ER25)	15.5	80/85/110	125	11
АНД-СК40-А3	227	29	95	156	47	38	28	42	66	2~16(ER25)	15.5	65/80/85	125	8.1
АНД-СК50-А3	238	29	95	156	47	38	28	42	66	2~16(ER25)	15.5	80/85/110	125	10.8
АНД-КАТ40-А3	227	29	95	156	47	38	28	42	66	2~16(ER25)	15.5	65/80/85	125	8.1
АНД-КАТ50-А3	238	29	95	156	47	38	28	42	66	2~16(ER25)	15.5	80/85/110	125	10.8
АНД-НСК63-А3	248	29	95	156	47	38	28	42	66	2~16(ER25)	15.5	65/80/85	125	8.4
АНД-НСК100-А3	244	29	95	156	47	38	28	42	66	2~16(ER25)	15.5	80/85/110	125	11

Единицы измерения: мм