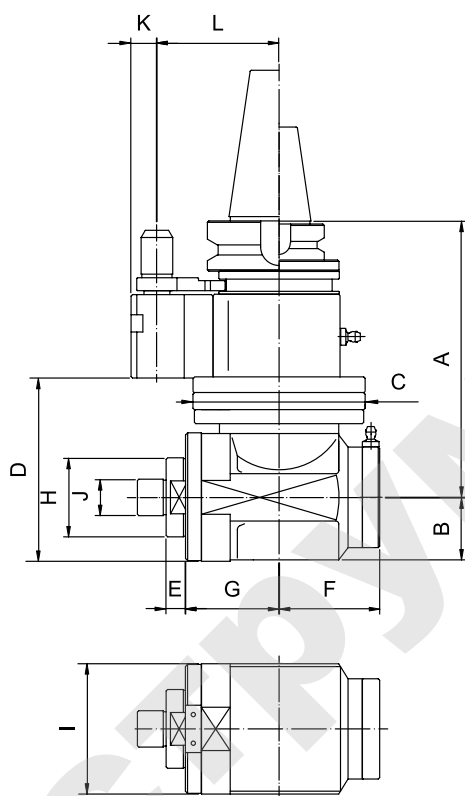


Угловая головка

Тип АНС

- Корпус выполнен из ковкого чугуна. Высокопрочная сталь; высококачественной обработки.
- Серия АНС подходит для продолжительного и быстрого торцевого фрезерования.
- Может сменяться устройством автоматической смены инструментов. Повышает производительность.

Концентричность	• 0.002 мм
Перпендикулярность	• 10 угловых секунд
Материал	• ковкий чугун
Скорость вращения	• макс. 4000 об/мин
Крутящий момент	• макс. 47 Нм
Передаточное число	• 1:1
Тип шпинделя	• BT, SK, CAT, HSK
Стандартные принадлежности	• гаечный ключ с открытым зевом
Вращение на выходе	• обратное вращению на входе



Номер модели	A	B	C	D	E	F	G	H	I	J	K	L	N.W. (кг)
АНС-BT40-FA25.4	192	43.5	120	127.5	13.5	70	65	55	91	25.4	18	70/80/85	12.1
АНС-BT50-FA25.4	195	43.5	120	127.5	13.5	70	65	55	91	25.4	18	80/85/110	14.7
АНС-SK40-FA25.4	192	43.5	120	127.5	13.5	70	65	55	91	25.4	18	70/80/85	12.1
АНС-SK50-FA25.4	195	43.5	120	127.5	13.5	70	65	55	91	25.4	18	80/85/110	14.7
АНС-CAT40-FA25.4	192	43.5	120	127.5	13.5	70	65	55	91	25.4	18	70/80/85	12.1
АНС-CAT50-FA25.4	195	43.5	120	127.5	13.5	70	65	55	91	25.4	18	80/85/110	14.7
АНС-HSK63-FA25.4	206	43.5	120	127.5	13.5	70	65	55	91	25.4	18	70/80/85	12.1
АНС-HSK100-FA25.4	202	43.5	120	127.5	13.5	70	65	55	91	25.4	18	80/85/110	14.7

Единицы измерения: мм