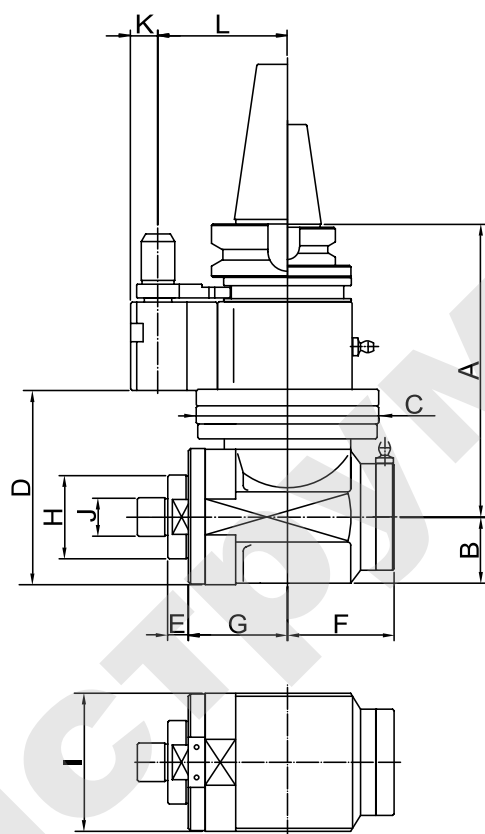


## Угловая головка

## Тип АНА

- Корпус изготовлен из ковкого чугуна. Высокопрочная сталь; высококачественной обработки.
- Широкий ассортимент хвостовиков инструментов. Исполнение головок ER32, ER40 и FA25.4 обеспечивает возможность различных применений.
- Может сменяться устройством автоматической смены инструментов. Повышает производительность.
- Используется для резания металла небольшой и средней толщины.

Концентричность	• 0.002 мм
Перпендикулярность	• 10 угловых секунд
Материал	• ковкий чугун
Скорость вращения	• макс. 4000 об/мин
Крутящий момент	• макс. 27 Нм
Передаточное число	• 1:0.81
Тип шпинделя	• BT, NT(ISO), SK, CAT, HSK
Стандартные принадлежности	• гаечный ключ • с открытым зевом
Вращение на выходе	• обратное вращению на входе



Номер модели	A	B	C	D	E	F	G	H	I	J	K	L	N.W. (кг)
АНА-BT40-FA25.4	168	39.5	98	103	12	65	56	50	88	25.4	15	65/80/85	7.8
АНА-BT50-FA25.4	171	39.5	98	103	12	65	56	50	88	25.4	15	80/85/110	9.5
АНА-NT50-FA25.4	171	39.5	98	103	12	65	56	50	88	25.4	15	80/85/110	9.5
АНА-SK40-FA25.4	168	39.5	98	103	12	65	56	50	88	25.4	15	65/80/85	7.8
АНА-SK50-FA25.4	171	39.5	98	103	12	65	56	50	88	25.4	15	80/85/110	9.5
АНА-CAT40-FA25.4	168	39.5	98	103	12	65	56	50	88	25.4	15	65/80/85	7.8
АНА-CAT50-FA25.4	171	39.5	98	103	12	65	56	50	88	25.4	15	80/85/110	9.5
АНА-HSK63-FA25.4	175	39.5	98	103	12	65	56	50	88	25.4	15	65/80/85	7.8
АНА-HSK100-FA25.4	178	39.5	98	103	12	65	56	50	88	25.4	15	80/85/110	9.5

Единицы измерения: мм