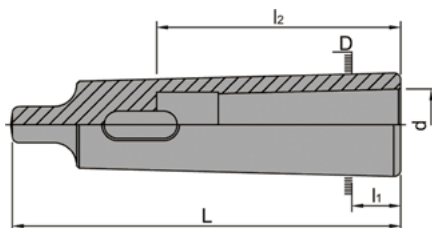
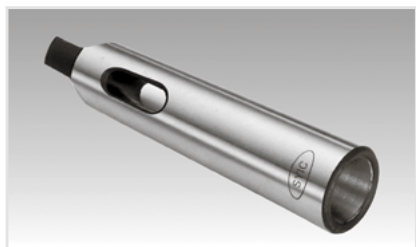


ПЕРЕХОДНАЯ ВТУЛКА ДЛЯ СВЕРЛИЛЬНОГО ПАТРОНА

SYIC – 81000



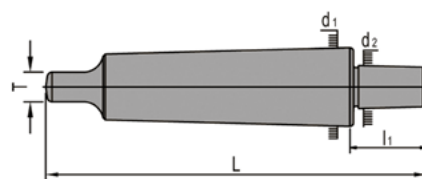
- Проведена закалка и точная обработка внутренней и внешней поверхности.
- Сталь: S45C.
- Твердость: 56 HRC.
- Концентричность: 0,015мм.

Тип = Конусообразное отверстие × Конус хвостовика

Код	Тип	D	d	L	l ₁	l ₂	Вес, кг
SYIC - 81002	1 x 2	17,780	12,065	92	17	56	0,10
SYIC - 81007	2 x 3	23,825	17,780	112	18	67	0,19
SYIC - 81008	2 x 4	31,267	17,780	124	6,5	67	0,45
SYIC - 81011	3 x 4	31,267	23,825	140	22,5	84	0,40
SYIC - 81014	4 x 5	44,399	31,267	171	21,5	107	0,96
SYIC - 81016	5 x 6	63,348	44,399	218	8	135	2,80

ОПРАВКА ДЛЯ СВЕРЛИЛЬНОГО ПАТРОНА

SYIC – 81400



- Сталь: S45C.
- HRC: 56°.
- МТА = тип хвостовика.
- Концентричность: 0,005мм.
- Цилиндричность: 0,005мм.

Код	Тип	d ₁	d ₂	L	l ₁	T	Вес, кг
SYIC - 81411	МТА2 x JT6	17,780	17,170	109,4	29,4	6,3	0,19
SYIC - 81412	МТА2 x JT3	17,780	20,599	116	35	6,3	0,20
SYIC - 81418	МТА3 x JT6	23,825	17,170	128,4	29,4	7,9	0,30
SYIC - 81424	МТА4 x JT6	31,267	17,170	153,4	29,4	11,9	0,70
SYIC - 81441	МК2 x B16	17,780	15,733	112	29	6,3	0,18
SYIC - 81448	МК3 x B16	23,825	15,733	134	29	7,9	0,34
SYIC - 81454	МК4 x B16	31,267	15,733	159,5	29	11,9	0,65