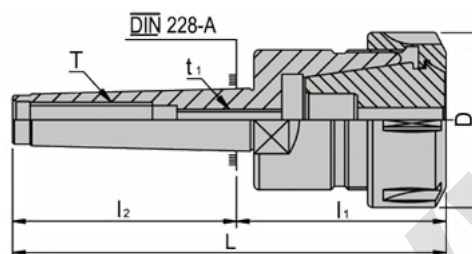
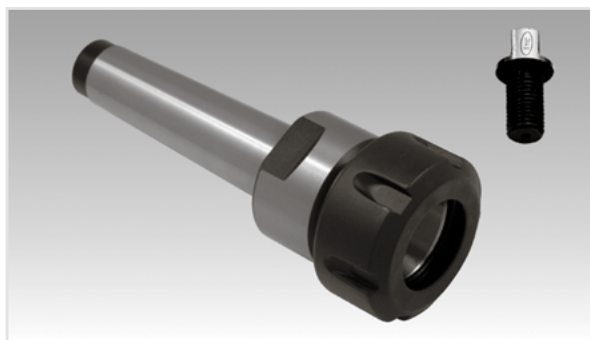


ЦАНГОВЫЙ ПАТРОН ТИПА МТВ/ЕР

SYIC – 04700

DIN ISO 15488



- МТВ=МК
- МТВ+ТАНГ=МТА

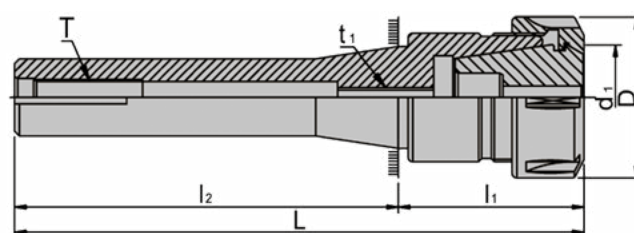


Код	Тип МТВxERx1	l_2	L	D	t_1	T	Вес, кг
SYIC-04700	МТВ2xER20A-52	64	116	35	M10x1,5P	M10x1,5P, 3/8" W16	0,45
SYIC-04701	МТВ2xER25 -55	64	119	42	M10x1,5P	M10x1,5P, 3/8" W16	0,50
SYIC-04702	МТВ3xER25 -55	81	136	42	M12x1,75P	M12x1,75P, 1/2" W12	0,60
SYIC-04703	МТВ3xER32 -60	81	141	50	M12x1,75P	M12x1,75P, 1/2" W12	0,80
SYIC-04704	МТВ3xER40 -70	81	151	63	M12x1,75P	M12x1,75P, 1/2" W12	1,30
SYIC-04705	МТВ4xER32 -60	102,5	162,5	50	M16x2,0P	M16x2,0P, 5/8" W11	0,95
SYIC-04706	МТВ4xER40 -70	102,5	172,5	63	M16x2,0P	M16x2,0P, 5/8" W11	1,50

ЦАНГОВЫЙ ПАТРОН R8/ЕР

SYIC – 04715

DIN ISO 15488



- Сталь: SCM - 21;
- Твёрдость: 56 HRC;
- Проведена сверхточная обработка внутренней резьбы.

- В стандартную комплектацию включена только зажимная гайка, гаечный ключ поставляется отдельно;
- Информацию о составе полного комплекта смотрите для SYIC-04900.

Код	Тип R8xERx1	l_2	L	D	d_1	t_1	T	Вес, кг
SYIC-04717	R8xER16A-38	102	135	28	16	M10x1,5P		0,65
SYIC-04718	R8xER32 -60	102	162	50	32	M12x1,75P	7/16" NF20	0,90
SYIC-04719	R8xER40 -65	102	168	63	40	M16x2,0P		1,15