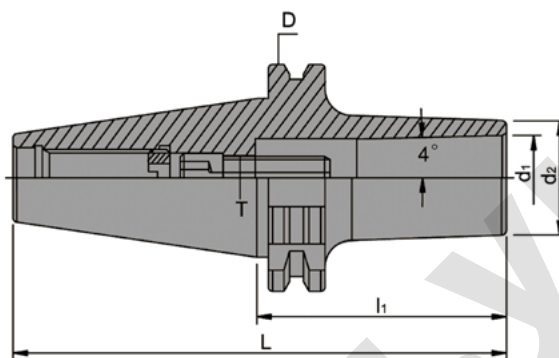
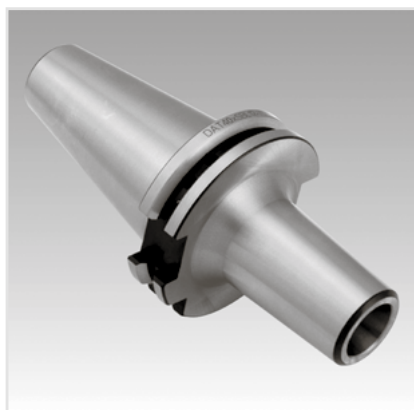
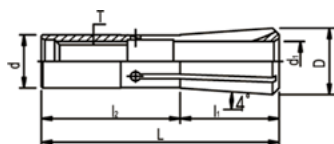


УДЛИНЕННЫЙ ЦАНГОВЫЙ ПАТРОН DAT/SBL

SYIC – 45350



- Каждая инструментальная державка достигает согласно стандарта G2,5 25,000 об/мин, с занесением в протокол.
- Класс точности балансировки и обороты могут быть согласованы с клиентом, но за дополнительную плату.



Код	Тип	Размер d <sub>1</sub>	D	d	L	l <sub>1</sub>	l <sub>2</sub>	T
SYIC-18851	SLC- 6	3 ~ 6	10	8	36	24	12	M6x1,0P

Код	Тип – l <sub>1</sub>	L	D	d <sub>1</sub>	d <sub>2</sub>	T	Вес, кг	
SYIC - 45352	DAT30xSBL6-10	117,8	50	9,93	14	M6x1,0P	0,39	
SYIC - 45354	DAT30xSBL6-100	147,8						0,40
SYIC - 45356	DAT30xSBL12-70	117,8						
SYIC - 45358	DAT30xSBL12-100	147,8		0,43				
SYIC - 45362	DAT30xSBL20-80	127,8			0,44			
SYIC - 45364	DAT30xSBL20-100	147,8				0,45		
SYIC - 45368	DAT40xSBL6-70	138,4	63,55	9,93			14	M6x1,0P
SYIC - 45370	DAT40xSBL6-100	168,4			1,10			
SYIC - 45372	DAT40xSBL12-70	138,4				1,20		
SYIC - 45374	DAT40xSBL12-100	168,4		1,30				
SYIC - 45376	DAT40xSBL20-70	138,4			1,30			
SYIC - 45378	DAT40xSBL20-100	168,4				1,40		
SYIC - 45380	DAT50xSBL6-70	171,75	91,5	9,93			14	M6x1,0P
SYIC - 45382	DAT50xSBL6-100	201,75			2,90			
SYIC - 45384	DAT50xSBL12-70	171,75				3,00		
SYIC - 45386	DAT50xSBL12-100	201,75		3,10				
SYIC - 45388	DAT50xSBL20-70	171,75			3,20			
SYIC - 45390	DAT50xSBL20-100	201,75				3,30		