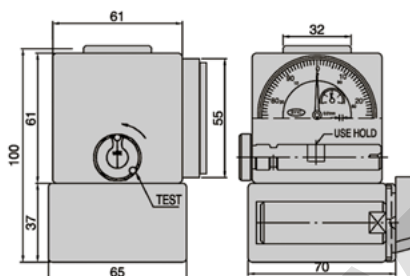


ZDI-100Z

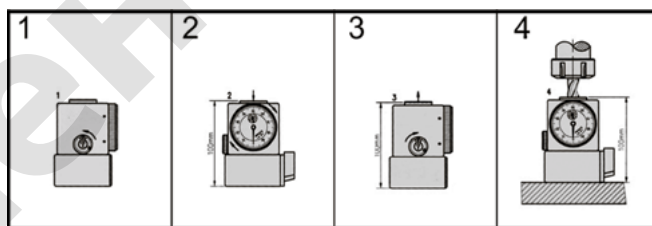
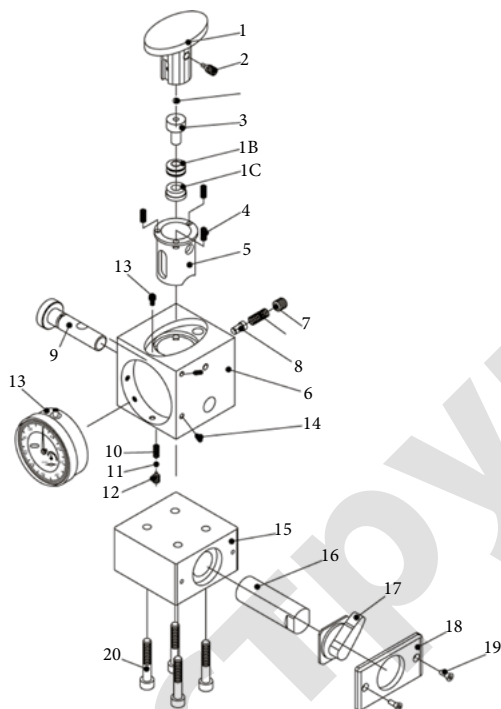
ДАТЧИК ДЛЯ ПРИВЯЗКИ ПО ОСИ Z (ИНДИКАТОРНЫЙ ТИП)

SYIC – 17910



ZDI - 100

- Высота: 100 мм
- Конструкция на основе магнита. Магнит отключается и включается переключателем
- Установите циферблатный индикатор на отметке ноль («zero»)
- Шаг циферблатного индикатора: 0,01 мм
- Магнитная проницаемость: 80 кг
- Вес: 1,9 кг



Инструкция по применению:

1. Переключите колёсико сбоку датчика из режима “USE” в режим “TEST”
2. Нажмите до упора на контактную поверхность, пока малая стрелка прибора не покажет отметку ноль (“zero”). И, удерживая прижим, установите большую стрелку также на отметке ноль
3. Поверните переключатель обратно в режим “USE”
4. Когда инструмент касается контактной поверхности датчика, и обе стрелки стоят на отметке ноль (“zero”), резец находится на расстоянии 100 мм над заготовкой

Код	№	Название составной части	Код	№	Название составной части
SYIC -17910 - 01	1	Ось перемещения	SYIC -17910 -10	10	Пружина
SYIC -17910 - 01A	1A	Стальной шарик	SYIC -17910 -11	11	Стальной шарик
SYIC -17910 - 01 B	1 B	Дисковая пружина	SYIC -17910 -12	12	Позиционирующий винт
SYIC -17910 - 01 C	1 C	Корпус пружины	SYIC -17910 -13	13	Циферблатный индикатор
SYIC -17910 - 02	2	Микро регулировочный винт	SYIC -17910 -14	14	Фиксирующий винт
SYIC -17910 - 03	3	Микро регулировочная ось	SYIC -17910 -15	15	Магнитная основа
SYIC -17910 - 04	4	Пружина	SYIC -17910 -16	16	Магнитный стержень
SYIC -17910 - 05	5	Направляющая	SYIC -17910 -17	17	Тумблер
SYIC -17910 - 06	6	Корпус	SYIC -17910 -18	18	Крышка магнитной основы
SYIC -17910 - 06A	6A	Пружина	SYIC -17910 -19	19	Установочный магнитный стержень
SYIC -17910 - 07	7	Фиксирующий винт	SYIC -17910 - 20	20	Фиксирующий винт
SYIC -17910 - 08	8	Фиксирующий винт			
SYIC -17910 - 09	9	Возврат к оси Z			