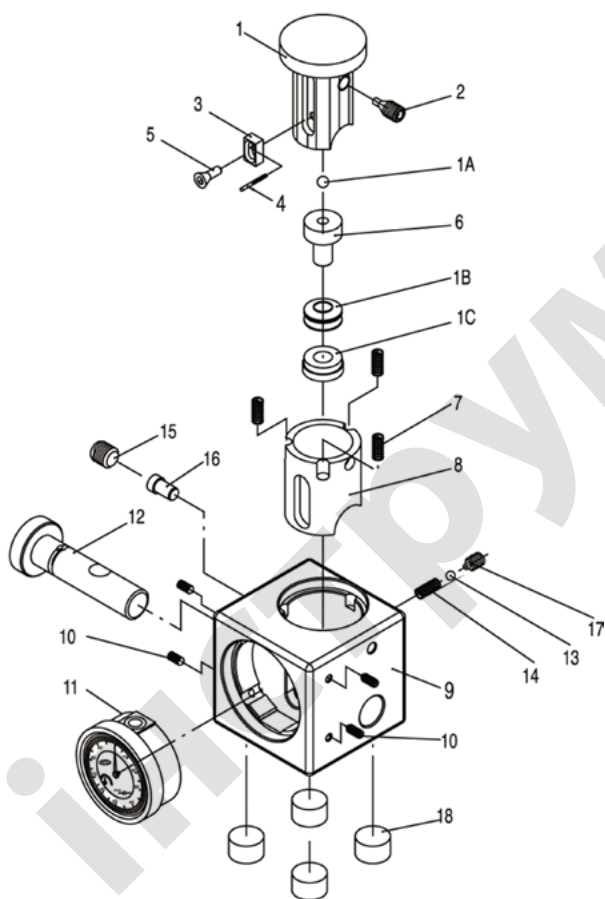
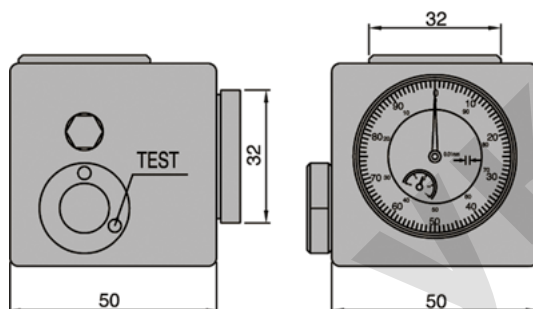


ZDI-50

ДАТЧИК ДЛЯ ПРИВЯЗКИ ПО ОСИ Z (ИНДИКАТОРНЫЙ ТИП)

SYIC – 17908



Инструкция по применению:

- Перед использованием убедитесь в точности настройки шкалы
- Сначала установите переключатель из режима “USE” в “TEST”
- Нажмите до упора на контактную поверхность, пока прибор не покажет отметку ноль (“zero”), затем поверните переключатель из режима “TEST” обратно в режим “USE”
- Когда инструмент касается датчика и циферблатный индикатор показывает отметку ноль (“zero”), расстояние между инструментом и заготовкой 50 мм

Код	№	Название составной части
SYIC -17908 - 01	1	Ось перемещения
SYIC -17908 - 01	1A	Стальной шарик
SYIC -17908 - 01B	1B	Дисковая пружина
SYIC -17908 - 01	1C	Корпус пружины
SYIC -17908 - 02	2	Микро регулировочный винт
SYIC -17908 - 03	3	Блок позиционирования
SYIC -17908 - 04	4	Стальной шарик
SYIC -17908 - 05	5	Винт с шестигранной фиксирующей головкой
SYIC -17908 - 06	6	Микро регулировочная ось
SYIC -17908 - 07	7	Пружина
SYIC -17908 - 08	8	Направляющая
SYIC -17908 - 09	9	Корпус
SYIC -17908 - 10	10	Фиксирующий винт
SYIC -17908 - 11	11	Циферблатный индикатор
SYIC -17908 - 12	12	Возврат к оси Z
SYIC -17908 - 13	13	Стальной шарик
SYIC -17908 - 14	14	Пружина
SYIC -17908 - 15	15	Фиксирующий винт
SYIC -17908 - 16	16	Фиксирующая ось
SYIC -17908 - 17	17	Фиксирующий винт
SYIC -17908 - 18	18	Магнитная медная основа